

M系列

СЕРИЯ М

— Линейный привод двигателя
Высокоскоростной
электроэрозионный станок



CNC全新开发控制系统 —

CNC NEW DEVELOPMENT CONTROL SYSTEM

昆山苏盛杰机械有限公司
KUNSHAN SU SHENGJIE MACHINERY CO., LTD



Самая экономичная серия для клиентов

SUSHINK



А. Линейный привод двигателя

Использование линейных двигателей в приводах линейных шкал позволяет добиться более высокой скорости реакции и точности позиционирования по сравнению с традиционными шарико-винтовыми передачами. Использование линейных двигателей предотвращает деформацию или износ деталей приводного механизма, что позволяет сохранить высокую точность станка на долгие годы и избежать ошибок, связанных с люфтом (зазором), вызванным износом обычных шарико-винтовых пар.

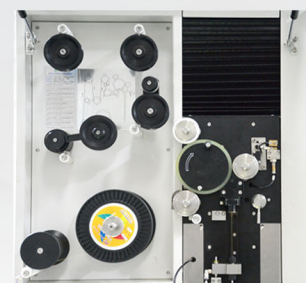


В. Универсальность

стандартную комплектацию станков серии М входит ряд удобных функций, таких как управление угловой дугой, новая система контроля уровня обрабатываемой воды, новая система контроля температуры жидкости инверторного типа, новый метод смазки и уплотнения нижнего удлинителя и водяного экрана, а также новый метод отвода, что повышает устойчивость станка и точность обработки.

С. Высокоскоростное автоматическое резьбовое устройство

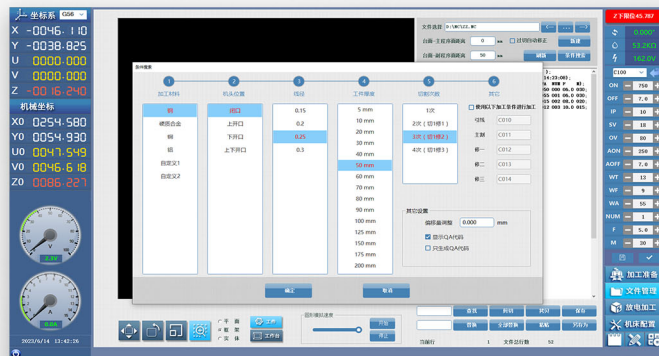
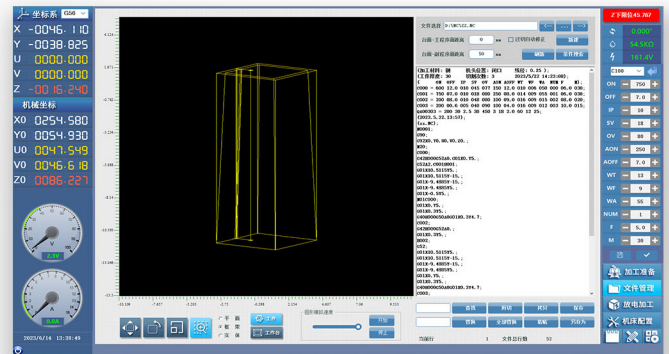
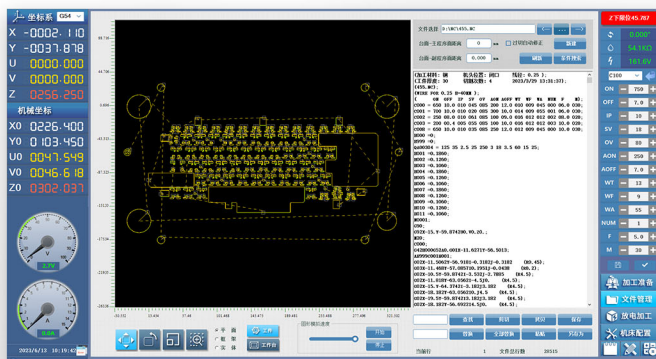
На станках этой серии используется высокоскоростное автоматическое резьбовое устройство (FJ-AWT), которое значительно повышает вероятность успешной автоматической нарезки резьбы, и оснащено уникальным сервоуправлением натяжением электродной проволоки и функцией отжига AWT, что обеспечивает прямолинейность электродной проволоки, повышает производительность, сокращает время работы и позволяет работать в беспилотном режиме в течение длительного времени.





Новый интерфейс ЧПУ

Для начинающих пользователей мы ввели новый интерфейс управления, разработанный с учетом пожеланий пользователей. Стиль интерфейса прост и понятен, яркие и мягкие цвета соответствуют принципу дружественного управления. В то же время в интерфейс добавлена функция выбора нескольких систем координат, что делает выбор различных систем координат более удобным и гибким. Пользователи могут легко переключаться между различными системами координат простым щелчком мыши, а также переключаться между несколькими системами координат на одном и том же интерфейсе.



Высоконадежная система управления ЧПУ

Новый станок имеет встроенную функцию контроля угла поворота, что позволяет легко контролировать угол поворота и добиваться точной резки. Кроме того, она способна отслеживать и корректировать траекторию движения в реальном времени в процессе обработки, что позволяет достичь более высокой точности и эффективности производства. Стоит отметить, что данное устройство также имеет встроенную богатую библиотеку условий обработки. Пользователям достаточно ввести простое ключевое слово или параметр для быстрого поиска, что повышает эффективность работы.



ХОСТЫ	M400QSL	M500QSL	M600QSL
Внутренние размеры обрабатываемой канавки	960*580mm	990*600mm	1020*630mm
(самой большой заготовки)			
Перемещение по оси X	450mm	500mm	600mm
Перемещение по оси Y	320mm	350mm	400mm
Перемещение по оси UV	80*80mm	100*100mm	100*100mm
Перемещение по оси Z	200mm	300mm	300mm
Максимальная степень конусности	±18°(толщины листа:80mm)	±20°(толщины листа:100mm)	±20°(толщины листа:100mm)
Максимальный размер заготовки	800*550*160mm	900*580*240mm	900*580*240mm
	Иммерсионная обработка	Иммерсионная обработка	Иммерсионная обработка
	800*550*195mm	900*580*295mm	900*580*295mm
	Обработка распылением воды	Обработка распылением воды	Обработка распылением воды
Максимальная масса заготовки	400KG	400KG	400KG
	Иммерсионная обработка	Иммерсионная обработка	Иммерсионная обработка
	300KG	350KG	350KG
	Обработка распылением воды	Обработка распылением воды	Обработка распылением воды
Диаметр электродной проволоки	0.15-0.3mm	0.15-0.3mm	0.15-0.3mm
Натяжение электродной проволоки	3-22N	3-22N	3-22N
Скорость подачи проволоки	Max.420mm/sec	Max.420mm/sec	Max.420mm/sec
Расстояние от пола до рабочей поверхности	1050mm	1050mm	1050mm
Размер корпуса машины (Ш*Г*В)	1650*1950*2050mm	1650*1950*2150mm	1650*1950*2150mm
Установочные размеры станка (Ш*Г)	2800*2800mm	2900*2900mm	2900*2900mm
Качество корпуса машины	3200KG	3350KG	3500KG
Общая электрическая мощность	3相380V 50/60 HZ 13KVA	3相380V 50/60 HZ 13KVA	3相380V 50/60 HZ 13KVA

Блок питания с ЧПУ		Система фильтрации воды	
Максимальный ток обработки	25A	Запас воды (л).	850L
Технические характеристики потребляемой мощности	380V 50/60HZ	фильтр	TW-40*2
Система управления	WINDOWS 11	Контроль проводимости	Автоматизация
Блок управления	Компьютер промышленного класса	Холодильная система	Gree инверторный охладитель воды
Устройство отображения экрана	27-часовой десятидюймовый сенсорный экран с высоким откликом	Автоматическая система нарезания резьбы AWT	
Способ ввода	Промышленная клавиатура, мышь, USB, сеть	Режим управления:	Ручной/М команда
Максимальное количество осей управления	5 ось	Режим нарезания резьбы проволоки	воздушный поток/водная дробь
Количество одновременно движущихся осей	4 ось	Потоковая обработка	начальная и остановочная точки
Минимальный командный блок	0.001mm	Способ резки проволоки	электрический предохранитель
командное подразделение	mm	Расположение проволоки	Вальцовка и обдувка
Условия обработки:	999 групп	Стандартные комплектующие	
Режим привода	линейный двигатель оси XY, сервопривод UVZ	Ионообменная смола*10L	сетка для фильтровальной бумаги*2
Метод определения положения	полностью замкнутый контур (линейная решетка с разрешением 0,5 мкм)	рабочее освещение*1	вертикальный корректор*1
Различные компенсации	компенсация погрешности шага/компенсация люфта	зажимное приспособление*4	токопроводящий блок*2
Функция графического отображения	2D/3D симуляционная обработка	инверторный холодильник*1	верхняя и нижняя крышка для воды*1
Синтаксические директивы	Универсальный размер G/M	регулятор напряжения*1	верхняя и нижняя изоляционная плата*1
Условия установки		пленка для глаз сверлильного камня*2	сигнальная лампа*1
Характеристики мощности	3相AC380V ±10% 50/60 HZ	Опциональные конфигурации	
Требования к источнику воздуха	0,5 МПа или более	Вручную проденьте линию ленты поперек моста	
Заземление для установки	места, которые не передают вибрацию и удар, а амплитуда рекомендуется быть менее 1 мкм	Линейка решетки с разрешением 0,1 мкм	
Газовая среда	отсутствие пыли и масляного тумана	Пересечение мостов	
Требования к окружающей среде	Диапазон рабочих температур: 10-35°C		
Требования к окружающей среде	Высокочастотная среда использования		
Требования к окружающей среде	машина не подвергается воздействию прямых солнечных лучей, холодного и теплого воздуха, обдува и других жарких мест		
Требования к окружающей среде	диапазон влажности при эксплуатации: 30-75% (без конденсации)		

昆山苏盛杰机械有限公司

江苏省昆山市千灯镇龚巷路19号

电话 (Tel) : 0512-36690740

http://www.sushink.com

E-mail:ks_xj@163.com

全国服务据点: 宁波/东莞/苏州/重庆

经销商/代理商:

*本公司保留规格及
颜色设计变更的权利

SUSHINK EDM 基于研发需求
本公司保有修改上述规格的权利
如有变更恕不另行告知
本产品内容为截止2023年6月的内容

