

M系列

M SERIES

— 直线电机驱动
高速线切割放电加工机



CNC全新开发控制系统 —

CNC NEW DEVELOPMENT CONTROL SYSTEM

昆山苏盛杰机械有限公司
KUNSHAN SU SHENGJIE MACHINERY CO., LTD



SUSHINK

客户最高性价比系列MSERIES

SUSHINK



A. 直线电机驱动

采用直线电机搭配线性光栅尺传动，实现了比以往的滚珠螺杆驱动更高的响应性和定位精度。由于采用直线电机，所以传动机构部件不会发生扭曲或磨损，可以让机床高精度长年保持不变，避免传统滚珠丝杆因磨损而造成的反向间隙（背隙）误差。



多功能.B

M系列标准配备了多项便利的功能；如转角圆弧控制、新的加工水位控制系统、新的变频式液温控制系统，新的下伸臂和挡水板润滑及密封方式，新的收丝方式，从而提高机台的稳定性以及加工精度。

C. 高速自动穿丝装置

本系列采用高速自动穿丝装置(FJ-AWT)，极大提高了自动穿丝成功的概率，配置了独特的电极丝张力伺服控制装置和AWT的退火处理功能，保证了电极丝的直线度，改善了作业性能，减少操作工时，可以实现长时间的无人加工运转。



02

新操作系统

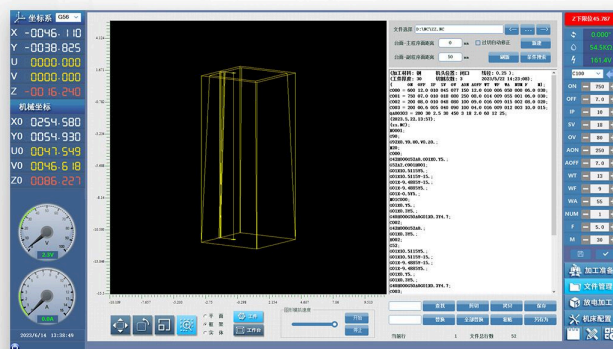
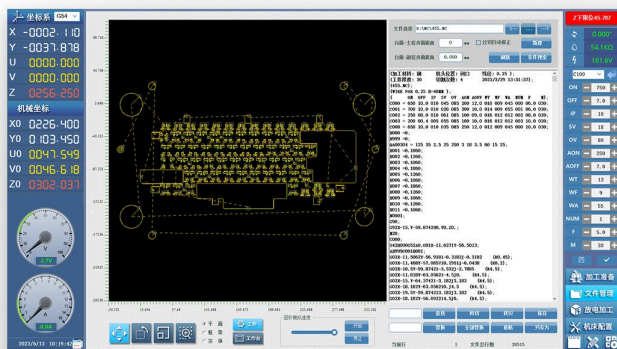
CNC线切割放电加工机

CNC WIRE CUTTING DISCHARGE PROCESSING MACHINE

全新CNC操作界面

我们针对新用户推出新的操作界面，在设计时更加注重用户体验。界面风格简洁大方，色调明亮柔和，符合人性化操作原则。

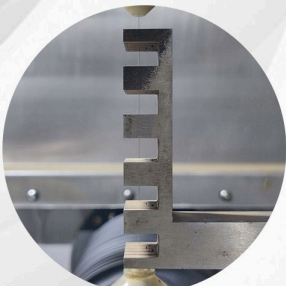
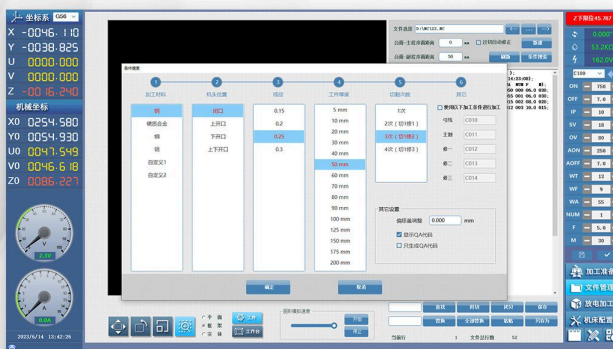
同时，我们还在操作界面中加入了多组坐标系功能，使用户在选择不同坐标系时更加便捷与灵活。用户可以通过简单的点击操作，轻松切换不同坐标系，并且可以在同一操作界面上进行多坐标系的切换。



高可靠性的CNC控制

该新型的机械加工设备内置了全新的转角控制功能，通过这一设计，它可以轻松地控制其旋转角度并实现精确的切削加工。而在加工过程中，也能够实时监测并调整运动轨迹，以实现更高精度和效率的生产。

值得一提的是，这款设备还具备内置的丰富加工条件库。用户只需输入简单的关键词或参数即可进行快速检索，提高了操作效率。



主机	M400QSL	M500QSL	M600QSL
加工槽内部尺寸(最大加工工件)	960*580mm	990*600mm	1020*630mm
X轴行程	450mm	500mm	600mm
Y轴行程	320mm	350mm	400mm
UV轴行程	80*80mm	100*100mm	100*100mm
Z轴行程	200mm	300mm	300mm
最大倾度	±18度(板厚:80mm)	±20度(板厚:100mm)	±20度(板厚:100mm)
最大工件尺寸	800*550*160mm(浸水加工)	900*580*240mm(浸水加工)	900*580*240mm(浸水加工)
	800*550*195mm(喷水加工)	900*580*295mm(喷水加工)	900*580*295mm(喷水加工)
最大工件质量	400KG(喷水加工)	400KG(喷水加工)	400KG(喷水加工)
	300KG(浸水加工)	350KG(浸水加工)	350KG(浸水加工)
电极丝直径	0.15-0.3mm	0.15-0.3mm	0.15-0.3mm
电极丝张力	3-22N	3-22N	3-22N
电极丝进给速度	Max.420mm/sec	Max.420mm/sec	Max.420mm/sec
地面到工作台面的距离	1050mm	1050mm	1050mm
机床主体尺寸(宽*深*高)	1650*1950*2050	1650*1950*2150	1650*1950*2150
机床安装尺寸(宽*深)	2800*2800mm	2900*2900mm	2900*2900mm
机床主体质量(包括电源箱及加工液箱)	3200KG	3350KG	3500KG
电气总容量	3相380V 50/60 HZ 13KVA	3相380V 50/60 HZ 13KVA	3相380V 50/60 HZ 13KVA

数控电源装置

最大加工电流	25A
电源输入规格	380V 50/60HZ
控制系统	WINDOWS 11
控制装置	工业级电脑
荧幕显示装置	27吋高响应十点触摸屏
输入方式	工业键盘、鼠标、USB、网络
最大控制轴数	5轴
同动轴数	4轴
最小命令单位	0.001mm
指令单位	mm
加工条件	999组
驱动方式	XY轴直线电机, UVZ伺服驱动
位置检测方式	全闭环(0.5um分辨率直线光栅)
各种补偿	步距误差补偿/背隙补偿
图形显示功能	2D/3D模拟加工
语法指令	通用G/M码

水过滤系统

水箱容量 (L)	850L
过滤器	TW-40*2
电导率控制	系统自动
制冷系统	格力变频水冷机

AWT自动穿丝系统

控制方式	手动/M指令
穿丝模式	气流/射水
穿丝选择	起始点/断线点
剪丝方式	电熔断
排丝方式	滚轮及吹气

标准配件:

离子交换树脂	*10L	过滤纸网	*2	工作灯	*1
垂直校正器	*1	夹持治具	*4	导电块	*2
变频制冷机	*1	上下水盖	*1	稳压器	*1
上下绝缘板	*1	钻石眼膜	*2	信号灯	*1

选择配置:

手动穿丝水带线 0.1um分辨率光栅尺 跨桥

安装环境:

电源规格: 3相AC380V±10% 50/60HZ

气源要求: 0.5MPa以上

安装地面: 不传递振动和冲击的场所, 振幅建议1um以下

气体介质: 无粉尘油雾场所

环境要求: 工作温度范围: 10-35°C

环境要求: 高精度使用环境: 建议22°C±1°C

环境要求: 机台不接触阳光直接照射, 冷暖气吹风及其他热量场所

环境要求: 工作湿度范围: 30-75% (不得结露)

昆山苏盛杰机械有限公司

江苏省昆山市千灯镇龚巷路19号
 电话 (Tel) : 0512-36690740
<http://www.sushink.com>
 E-mail:ks_xj@163.com
 全国服务据点: 宁波/东莞/苏州/重庆

经销商/代理商:

*本公司保留规格及颜色设计变更的权利



SUSHINK EDM 基于研发需求
 本公司保有修改上述规格的权利
 如有变更恕不另行告知
 本产品内容为截止2023年6月的内容。